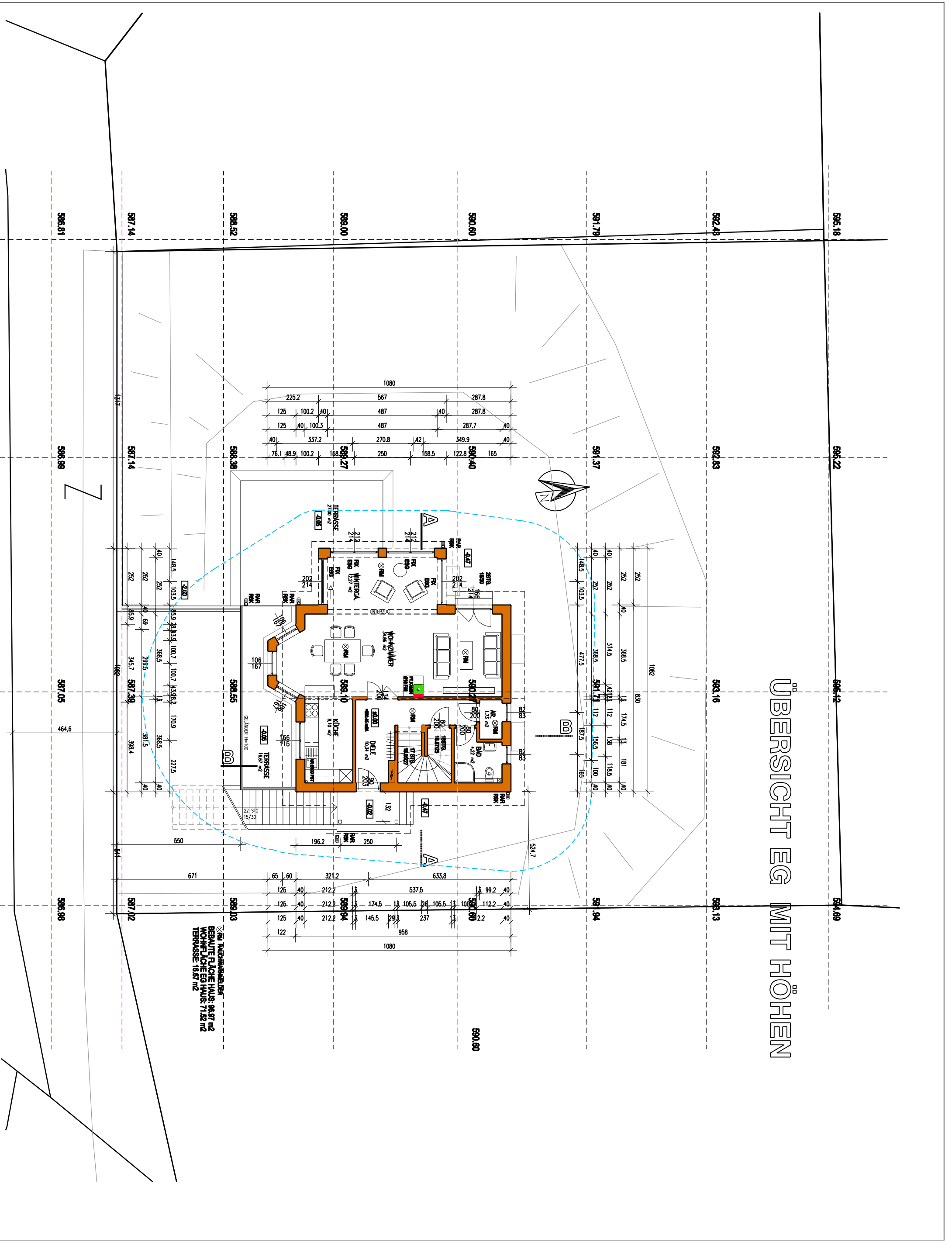


ÜBERSICHT EG MIT HÖHEN

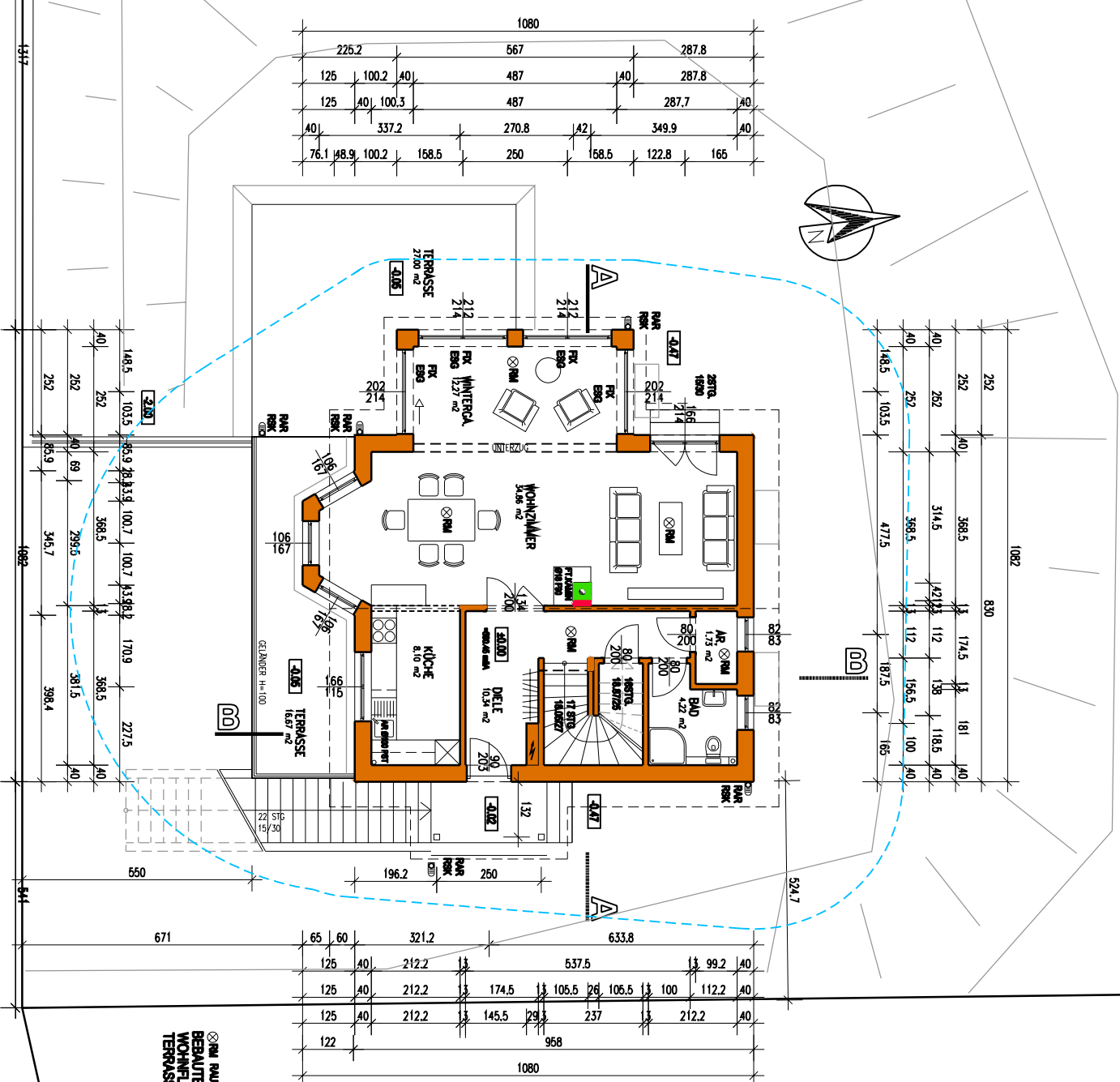


BEBAUTE FLÄCHE HAUS: 98,97 m²
 WOHNFLÄCHE EG HAUS: 71,92 m²
 TERRASSE: 16,67 m²



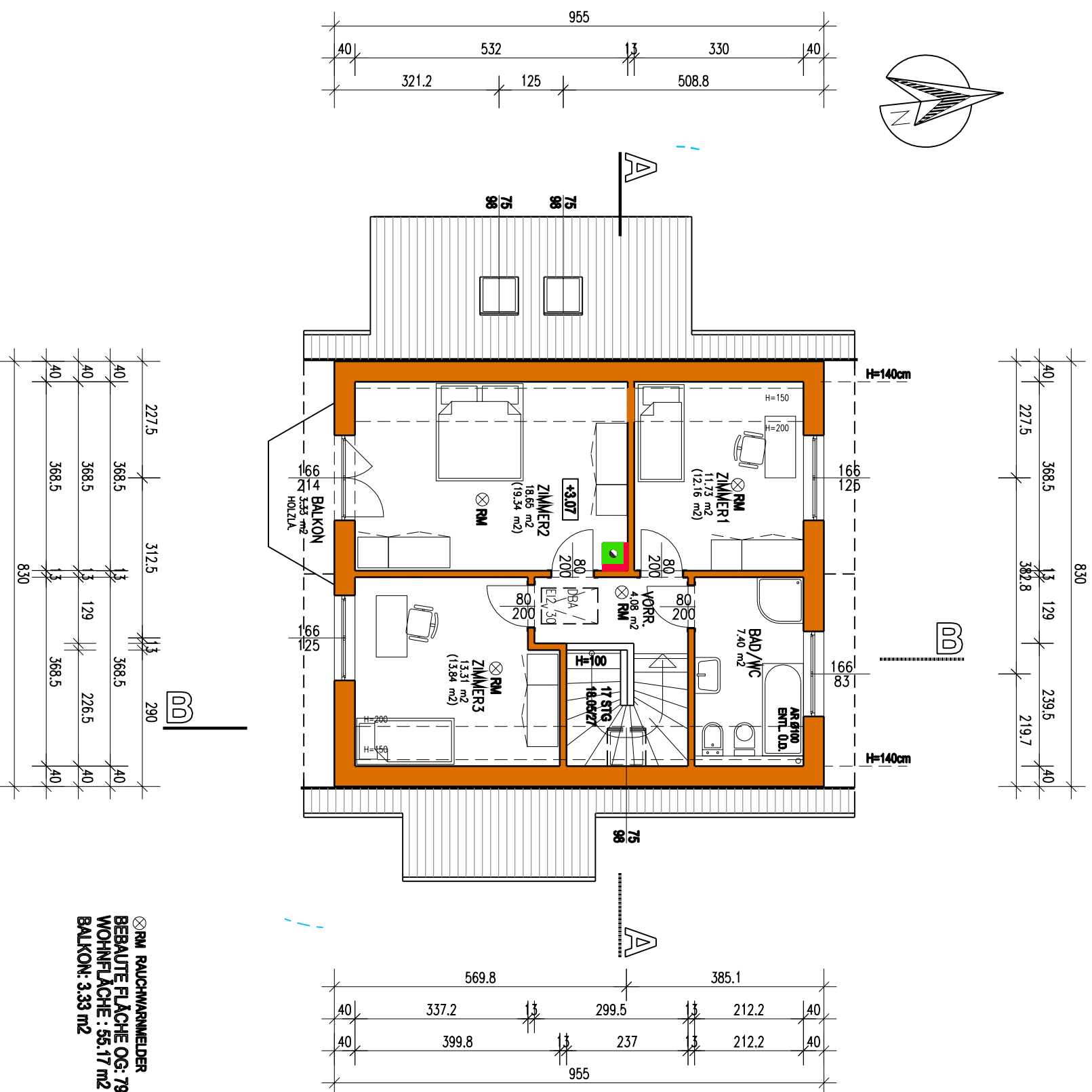
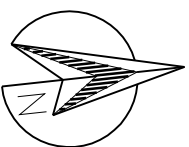
Z

ÜBERSICHT EG

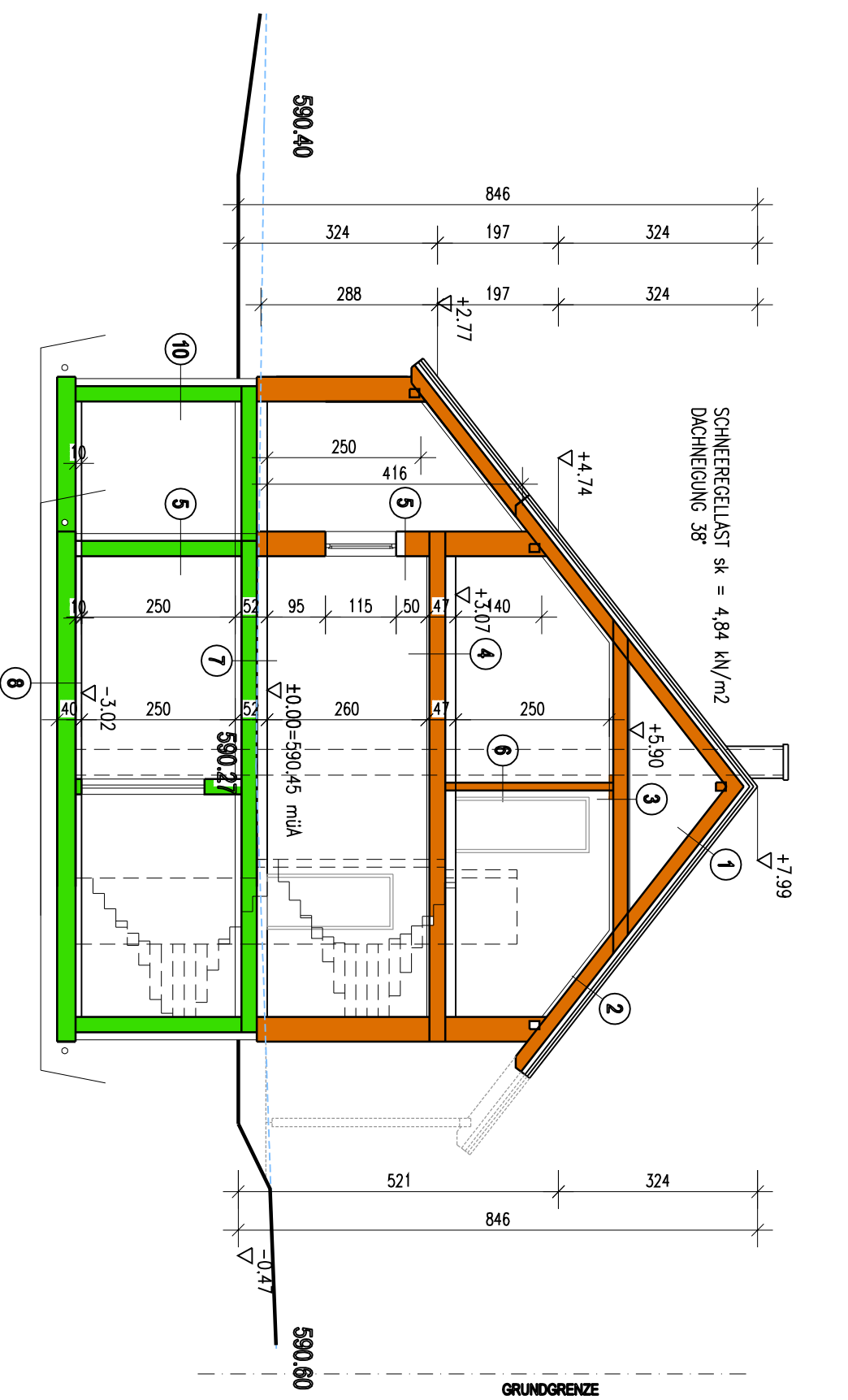


☉ RM WALDWEINWEGLEDER
 BEBAUTE FLÄCHE HAUS: 88.97 m²
 WOHNFLÄCHE EG HAUS: 71.82 m²
 TERRASSE: 16.67 m²

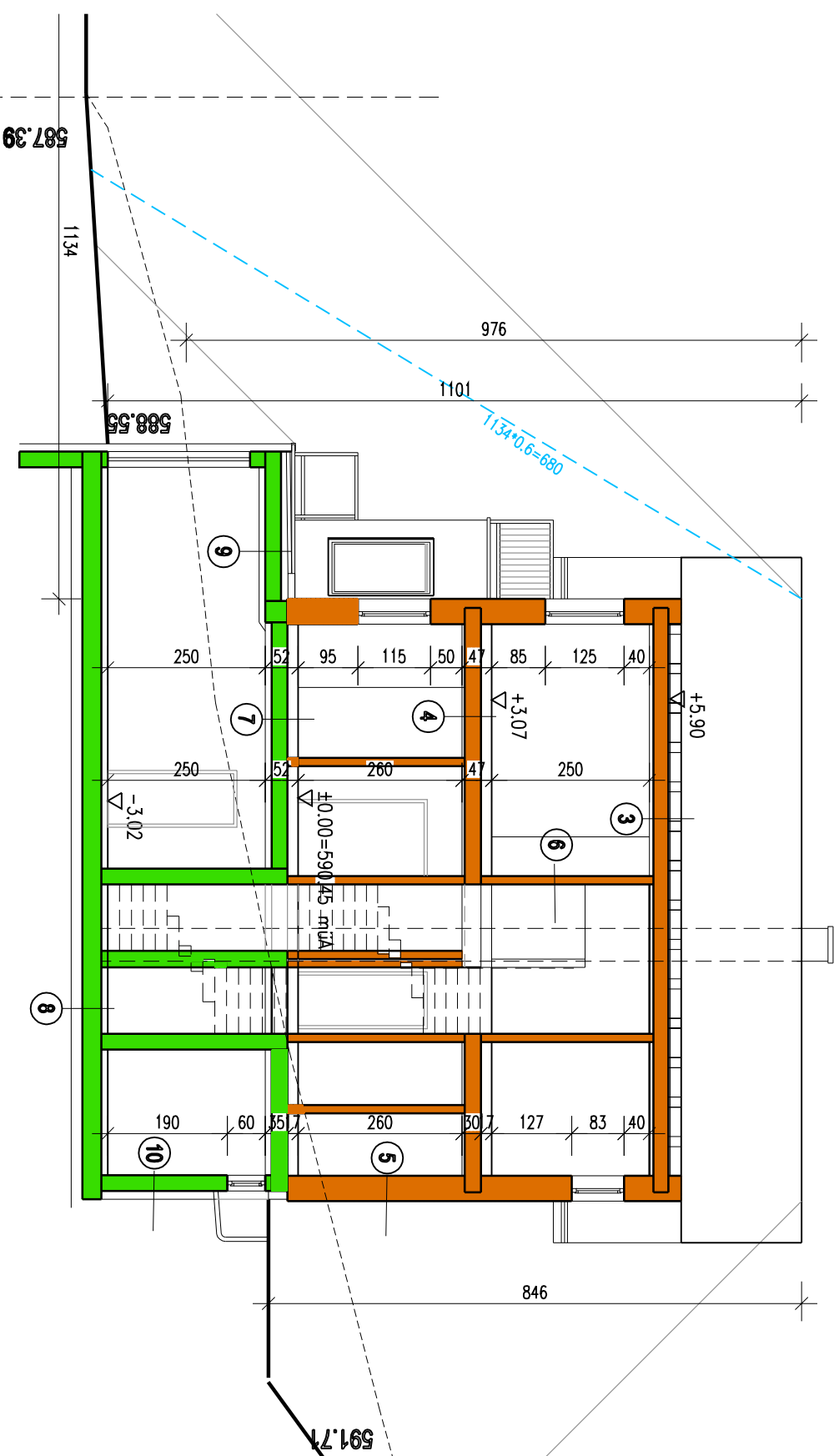
DACHGESCHOSS



⊗ RM RAUCHWARMELDER
 BEBAUTE FLÄCHE OG: 79.26 m²
 WOHNFLÄCHE: 55.17 m² (56.82 m²)
 BALKON: 3.33 m²

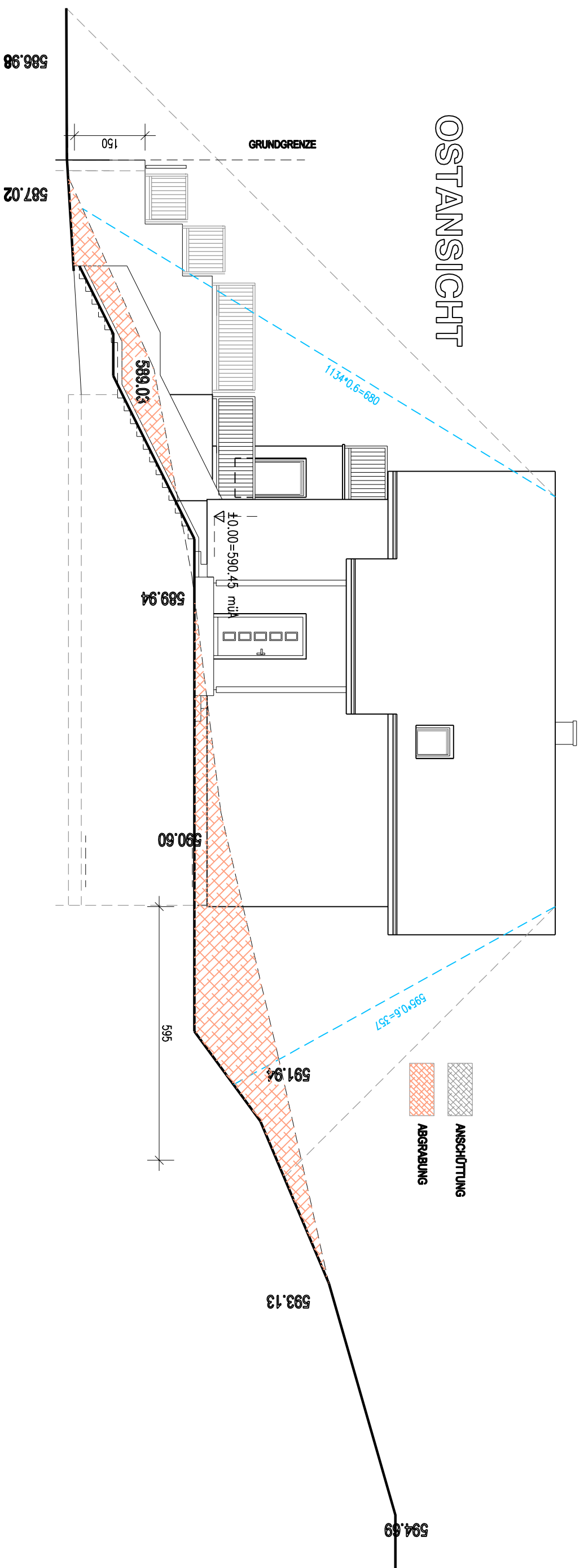


- ① 5,00 BETONDACHSTEIN
- 5,00 MONTAGELATTUNG
- 5,00 KONTERLATTUNG
- 2,40 UNTERSCHÜTTUNG
- 22,00 UNTERSCHÜTTUNG
- 2,40 DACHSPARREN
- 5,00 BETONDACHSTEIN
- 5,00 MONTAGELATTUNG
- 5,00 KONTERLATTUNG
- 2,40 UNTERSCHÜTTUNG
- 2,40 UNTERSCHÜTTUNG
- 2,40 DACHSPARREN DAZW.
- 22,00 MINERALWOLLE 22.00
- 4,40 MONTAGELATTUNG DAZW.
- 0,02 MINERALWOLLE 4.00
- 2,00 DAMPFBREMSSE (PE-FOLIE)
- 2,00 GIPSFASERPLATTEN 2x1.00
- ③ 1,00 GIPSFASERPLATTEN 1x1.00
- 1,80 VOLLSCHÜTTUNG
- 24,00 KEHLBALKEN DAZW.
- 4,40 MINERALWOLLE 24.00
- 4,40 MONTAGELATTUNG DAZW.
- 0,02 MINERALWOLLE 4.00
- 2,00 DAMPFBREMSSE (PE-FOLIE)
- 2,00 GIPSFASERPLATTEN 2x1.00
- ④ 1,00 BELAG
- 6,50 ANHYDRITESTRICH
- 3,50 TRITTSCHALLDÄMMPLATTE EPS
- 6,00 DÄMMSCHÜTTUNG GEBUNDEN
- 1,80 HOLZWERKSTOFFPLATTE (OSB)
- 24,00 DECKENBALKEN DAZW.
- 2,20 MINERALWOLLE 10.00
- 0,02 MONTAGELATTUNG
- 2,00 PE-FOLIE (NUR GEGEN KALT)
- 2,00 GIPSFASERPLATTEN 2x1.00
- ⑤ 1,50 GIPSFASERPLATTE
- 10,00 HOLZSTEHER DAZW.
- 1,50 MINERALWOLLE 5.0
- 1,50 GIPSFASERPLATTE
- ⑥ 1,50 GIPSFASERPLATTE
- 6,00 HOLZSTEHER
- 0,02 MIT STEINWOLLE& gm
- 16,00 DAMPFBREMSSE (PE-FOLIE)
- 16,00 HOLZRIEGEL DAZW.
- 1,50 STEINWOLLE 16.00
- 1,50 GIPSFASERPLATTE
- 0,30 KLEBERSCHICHT
- 14,00 HARTSCHÄUMPLATTE EPS-F
- 0,50 ARMIERUNGSSCHICHT, DÜNNPUTZ
- ⑦ 1,00 BELAG
- 6,50 ANHYDRITESTRICH
- 0,02 PE-FOLIE
- 3,50 TRITTSCHALLDÄMMPLATTE EPS
- 6,00 GEBUNDENE DÄMMSCHÜTTUNG
- 25,00 FUNDAMENTPLATTE
- 16,00 KELLERDECKENDÄMMUNG
- ⑧ 2,00 BELAG
- 7,00 ANHYDRITESTRICH
- 1,00 ABDICHTUNG
- 1,00 FUNDAMENTPLATTE
- 25,00 PERIMETERDÄMMUNG XPS LT. EA
- 25,00 SAUBERKEITSSCHICHT
- 25,00 TRENNLAGE
- 25,00 ROLLIERUNG
- ⑨ 2,00 BELAG
- 6,00 ESTRICH
- 0,02 PE-FOLIE
- 14,00 GEFÄLLEDÄMMUNG
- 25,00 BETONPLATTE
- 10,00 BRANDSCHUTBELAG
- ⑩ 1,50 PUTZ
- 25,00 STAHLBETONWAND
- 0,30 KLEBERSCHICHT
- 12,00 HARTSCHÄUMPLATTE XPS
- 0,50 ARMIERUNGSSCHICHT, DÜNNPUTZ

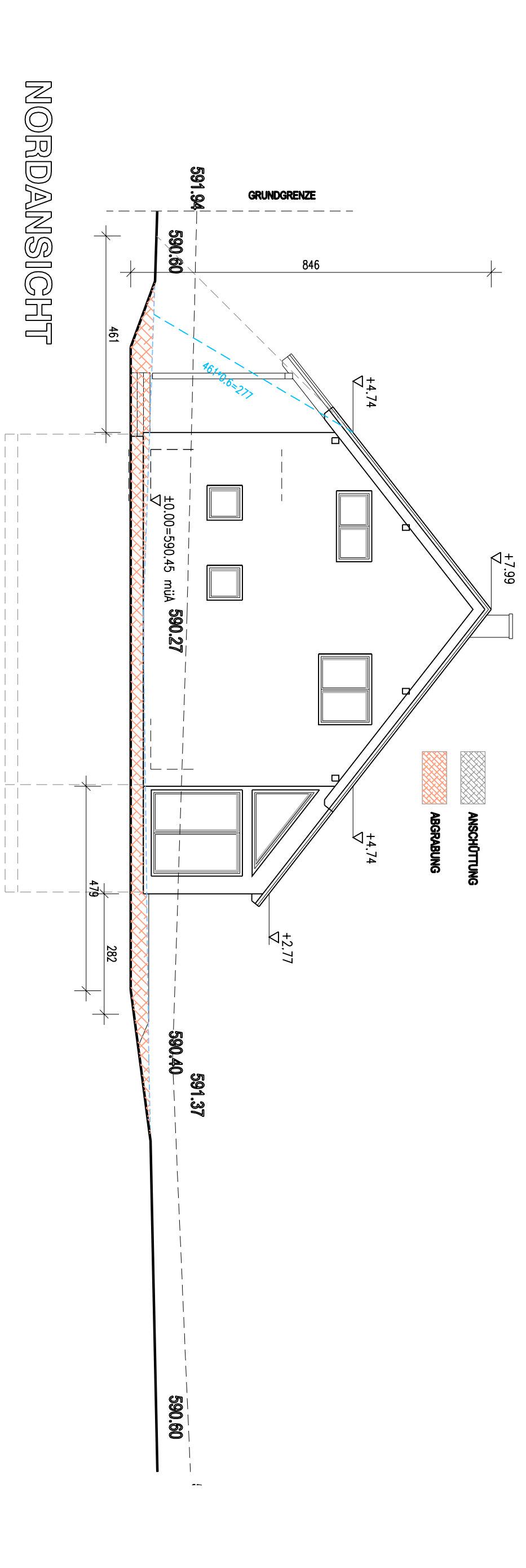


- ① 5,00 BETONDACHSTEIN
- 5,00 MONTAGELATTUNG
- 5,00 KONTERLATTUNG
- 2,40 UNTERSCHÜTTUNG
- 22,00 UNTERSCHÜTTUNG
- 2,40 DACHSPARREN
- 5,00 BETONDACHSTEIN
- 5,00 MONTAGELATTUNG
- 5,00 KONTERLATTUNG
- 2,40 UNTERSCHÜTTUNG
- 2,40 UNTERSCHÜTTUNG
- 2,40 DACHSPARREN DAZW.
- 22,00 MINERALWOLLE 22.00
- 4,40 MONTAGELATTUNG DAZW.
- 0,02 MINERALWOLLE 4.00
- 2,00 DAMPFBREMSSE (PE-FOLIE)
- 2,00 GIPSFASERPLATTEN 2x1.00
- ③ 1,00 GIPSFASERPLATTEN 1x1.00
- 1,80 VOLLSCHÜTTUNG
- 24,00 KEHLBALKEN DAZW.
- 4,40 MINERALWOLLE 24.00
- 4,40 MONTAGELATTUNG DAZW.
- 0,02 MINERALWOLLE 4.00
- 2,00 DAMPFBREMSSE (PE-FOLIE)
- 2,00 GIPSFASERPLATTEN 2x1.00
- ④ 1,00 BELAG
- 6,50 ANHYDRITESTRICH
- 3,50 TRITTSCHALLDÄMMPLATTE EPS
- 6,00 DÄMMSCHÜTTUNG GEBUNDEN
- 1,80 HOLZWERKSTOFFPLATTE (OSB)
- 24,00 DECKENBALKEN DAZW.
- 2,20 MINERALWOLLE 10.00
- 0,02 MONTAGELATTUNG
- 2,00 PE-FOLIE (NUR GEGEN KALT)
- 2,00 GIPSFASERPLATTEN 2x1.00
- ⑤ 1,50 GIPSFASERPLATTE
- 10,00 HOLZSTEHER DAZW.
- 1,50 MINERALWOLLE 5.0
- 1,50 GIPSFASERPLATTE
- ⑥ 1,50 GIPSFASERPLATTE
- 6,00 HOLZSTEHER
- 0,02 MIT STEINWOLLE& gm
- 16,00 DAMPFBREMSSE (PE-FOLIE)
- 16,00 HOLZRIEGEL DAZW.
- 1,50 STEINWOLLE 16.00
- 1,50 GIPSFASERPLATTE
- 0,30 KLEBERSCHICHT
- 14,00 HARTSCHÄUMPLATTE EPS-F
- 0,50 ARMIERUNGSSCHICHT, DÜNNPUTZ
- ⑦ 1,00 BELAG
- 6,50 ANHYDRITESTRICH
- 0,02 PE-FOLIE
- 3,50 TRITTSCHALLDÄMMPLATTE EPS
- 6,00 GEBUNDENE DÄMMSCHÜTTUNG
- 25,00 FUNDAMENTPLATTE
- 16,00 KELLERDECKENDÄMMUNG
- ⑧ 2,00 BELAG
- 7,00 ANHYDRITESTRICH
- 1,00 ABDICHTUNG
- 1,00 FUNDAMENTPLATTE
- 25,00 PERIMETERDÄMMUNG XPS LT. EA
- 25,00 SAUBERKEITSSCHICHT
- 25,00 TRENNLAGE
- 25,00 ROLLIERUNG
- ⑨ 2,00 BELAG
- 6,00 ESTRICH
- 0,02 PE-FOLIE
- 14,00 GEFÄLLEDÄMMUNG
- 25,00 BETONPLATTE
- 10,00 BRANDSCHUTBELAG
- ⑩ 1,50 PUTZ
- 25,00 STAHLBETONWAND
- 0,30 KLEBERSCHICHT
- 12,00 HARTSCHÄUMPLATTE XPS
- 0,50 ARMIERUNGSSCHICHT, DÜNNPUTZ

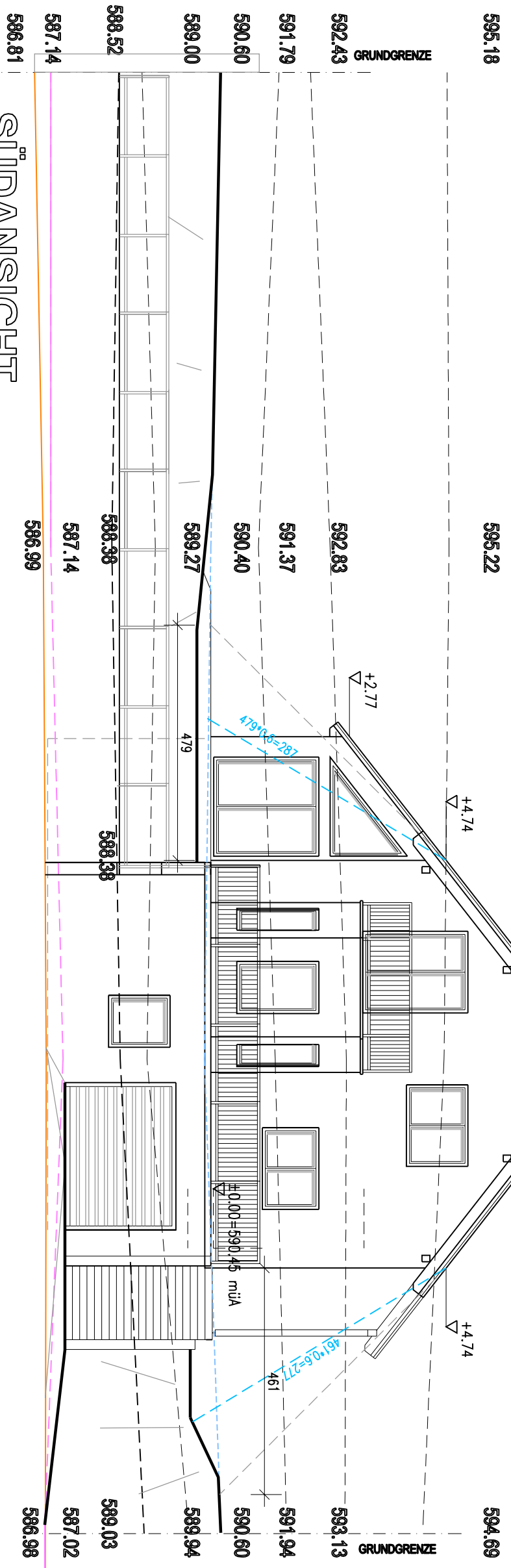
OSTANSICHT



NORDANSICHT



SÜDANSICHT



WESTANSICHT

